

Einstellanleitung

für Rohrmotoren ohne Funk P223820 / 22



Gerätefunktionen

- Behangschutz (Drehmomentabschaltung)
- Inbetriebnahme des Motors mit Montagekabel

Auslieferungszustand

- Einstellen der Endlagen

Beachten Sie vor der Montage:

- Der Motor ist nur in eingebautem Zustand funktionsfähig
- Anschluss nur im spannungsfreien Zustand



Verletzungsgefahr durch Stromschlag !



Anschlüsse am 230 V Netz müssen durch eine autorisierte Fachkraft erfolgen. Prüfen Sie die Anlage regelmäßig auf Verschleiß oder Beschädigungen.

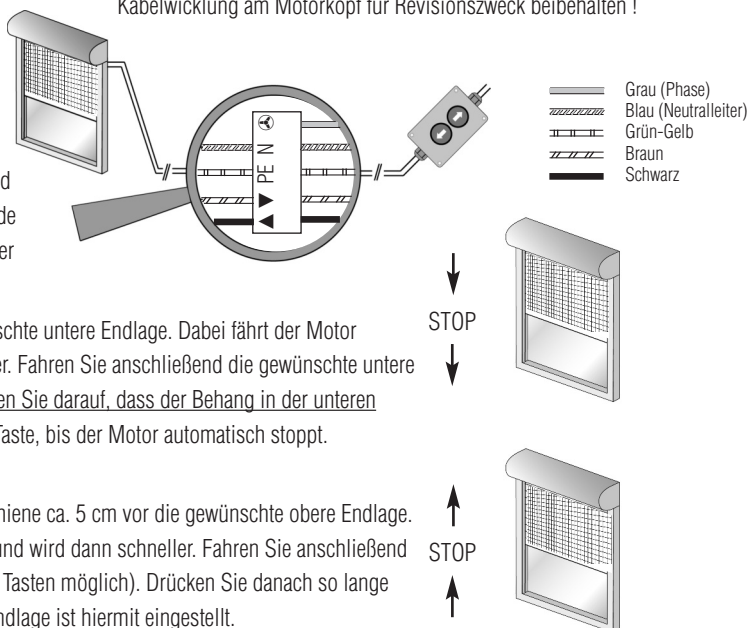
1

Endlageneinstellung

- 1 Elektromotor wie abgebildet an das Montagekabel anschließen.
- 2 Schukostecker des Montagekabels in Steckdose mit 230V einstecken.
- 3 Fahren Sie die Gewebeschiene in eine Mittelposition (Abstand von oben mind. 30 cm). Drücken Sie danach gleichzeitig beide Tasten am Montagekabel und halten Sie diese gedrückt bis der Motor nach ca. 5 Sek. kurz auf- und abgefahren ist.
- 4 Fahren Sie dann die Gewebeschiene ca. 5 cm vor die gewünschte untere Endlage. Dabei fährt der Motor langsam, mit einem kurzen STOP los und wird dann schneller. Fahren Sie anschließend die gewünschte untere Endlage an (Korrekturen sind über die Tasten möglich). Achten Sie darauf, dass der Behang in der unteren Endlage straff hängt! Drücken Sie danach so lange die AUF-Taste, bis der Motor automatisch stoppt. Die untere Endlage ist hiermit eingestellt.
- 5 Drücken Sie erneut die AUF-Taste. Fahren Sie die Gewebeschiene ca. 5 cm vor die gewünschte obere Endlage. Dabei fährt der Motor langsam, mit einem kurzen STOP los und wird dann schneller. Fahren Sie anschließend die gewünschte obere Endlage an (Korrekturen sind über die Tasten möglich). Drücken Sie danach so lange die AB-Taste, bis der Motor automatisch stoppt. Die obere Endlage ist hiermit eingestellt.

⚠ Anschluss nur im spannungsfreien Zustand !

Kabelwicklung am Motorkopf für Revisionszweck beibehalten !



Bemerkung: Um die Endlagen erneut einstellen zu können, wiederholen Sie die Schritte ab Punkt 3

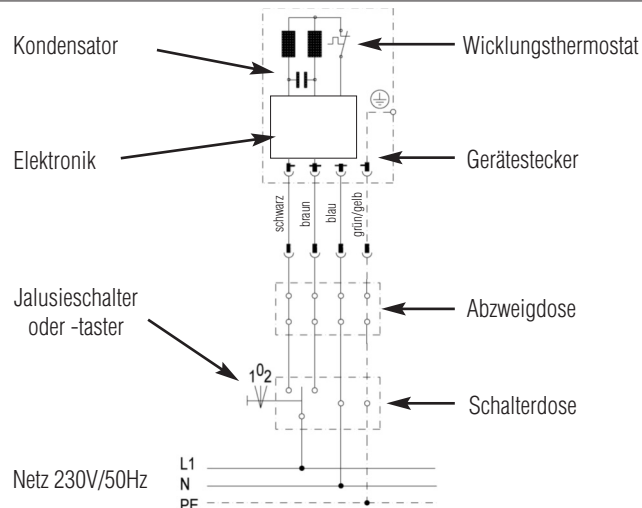
2

Anschlussbeispiel 2 für den Elektriker



Die Motoransteuerungen in Auf-/Ab-Richtung müssen gegeneinander verriegelt sein. Es ist eine Umschaltverzögerung von mindestens 0,5 Sek. zu gewährleisten.

Es können mehrere Antriebe parallel angeschlossen werden. Dabei die maximale Schaltleistung der Schaltstelle beachten.



3

Fehlersuchen

Fehler	Mögliche Ursache	Behebung
- Motor fährt nur in eine Richtung	- Anschlussfehler	- Anschluss überprüfen
- Motor reagiert nicht mehr	- Thermostat hat ausgelöst	- Motor abkühlen lassen
- Motor stoppt während einer Fahrbewegung	- Endlagen sind nicht eingestellt	- Endlagen einstellen
- Motor lernt keine Endlagen ein	- Zufällige Fahrbewegung	- Endlagen löschen und neu einstellen
- Motor läuft in falsche Richtung	- Fahrweg zur Endlage/Anschlag zu kurz	- Antrieb muss bis zum kurzen STOP fahren
	- braune und schwarze Anschlussdrähte verkehrt angeschlossen	- braune und schwarze Anschlussdrähte umklemmen