

# Drehrahmen für Türen PDT3/9

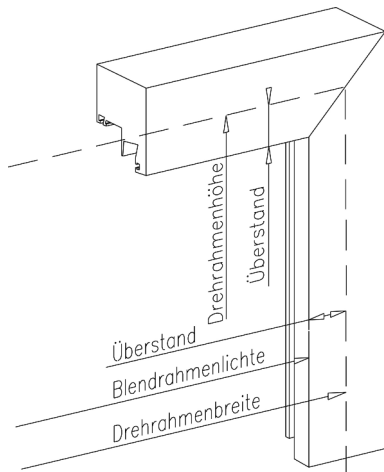


## Montage- und Bedienungsanleitung

Zur Montage ausschließlich Edelstahlschrauben verwenden

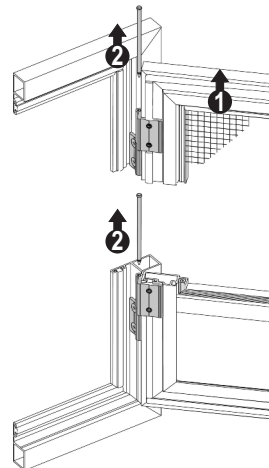
### 1 Position des Montagerahmens ermitteln

- Position am Fensterblendrahmen ausmessen



### 2 Drehrahmen aushängen

- Drehrahmen ausheben ①
- Drehbandstifte nach oben herausziehen ②

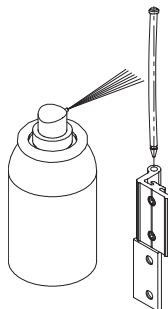
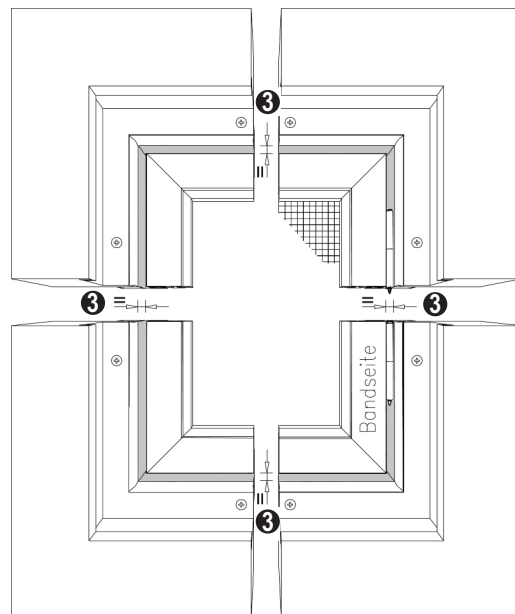
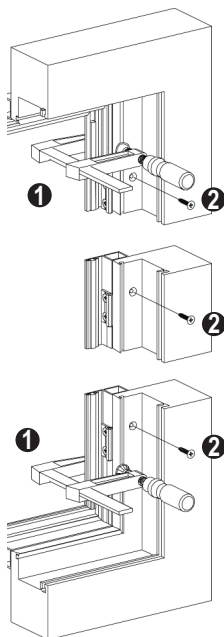


### 3 Anlage montieren

Für Fensterblendrahmenüberschläge von 10 - 18 mm verwenden sie Senkkopfschrauben 3,5 x 20 mm. Bitte verwenden sie ausschließlich Edelstahlschrauben!

- Montagerahmen positionieren - waagrecht und senkrecht ausrichten (Wasserwaage)
- Montagerahmen mit Spannzangen ① am Fensterblendrahmen vorsichtig fixieren
- Fensterblendrahmen und Montagerahmen vorbohren
- Montagerahmen anschrauben ②
- Spannzangen vorsichtig lösen ①
- Drehrahmen einhängen und Drehbandstifte einschieben
- Kontrolle, ob umlaufend gleicher Spalt zwischen Montagerahmen und Drehrahmen ist ③

**Achtung:** Die Drehbandstifte müssen vor der Montage mit Beschlag-Spray eingefettet werden. Die Stifte sind leicht gebogen. Damit ist gewährleistet, dass diese spielfrei sitzen und das Drehband sich geräuscharm bewegt. Ohne Beschlag-Spray besteht die Gefahr von Quietschgeräuschen und erhöhtem Verschleiß.



# Drehrahmen für Türen PDT3/9



## Montage- und Bedienungsanleitung

Zur Montage ausschließlich Edelstahlschrauben verwenden

### 4 Drehflügel der Baugegebenheit anpassen

- Prüfen, ob das Magnetband gleichmäßig anliegt und schließt
- Nicht OK => Drehflügel im eingebauten Zustand durch Ziehen bzw. Drücken der gegenüberliegenden Ecken VORSICHTIG ausrichten

### 5 Bedienung

Zum Öffnen und Schließen müssen die dafür vorgesehenen Griffe verwendet werden, da sonst Beschädigungen am Gewebe auftreten können.

**Achtung:** Insektenschutzgitter eignen sich nicht als Absturzsicherung für Kleinkinder und Haustiere

### 6 Reinigung, Pflege und Wartung

Verschmutzungen nur mit Wasser und milden Reinigungsmitteln entfernen. Alle Beschlagteile sind regelmäßig auf festen Sitz zu prüfen und mindestens einmal jährlich mit Beschlag-Spray leicht einzufetten. Je nach Erfordernis sind die Befestigungsschrauben nachzuziehen bzw. die schadhaften Teile durch autorisiertes Fachpersonal auszutauschen.