

Drehrahmen für Fenster PDF3/8

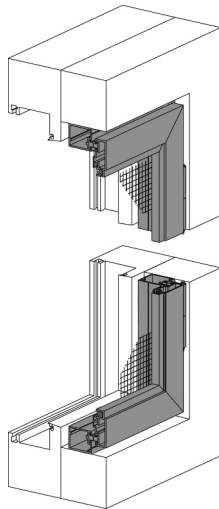


Montage- und Bedienungsanleitung

Zur Montage ausschließlich Edelstahlschrauben verwenden

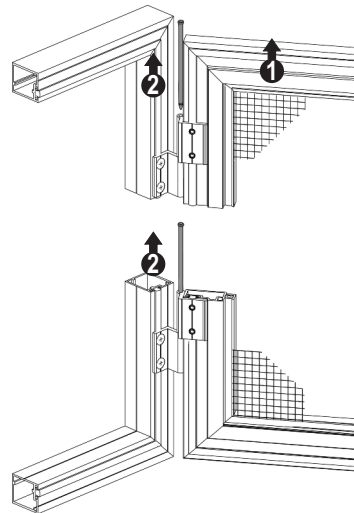
1 Position des Montagerahmens ermitteln

- Position in der Fensterleibung ausmessen



2 Drehrahmen aushängen

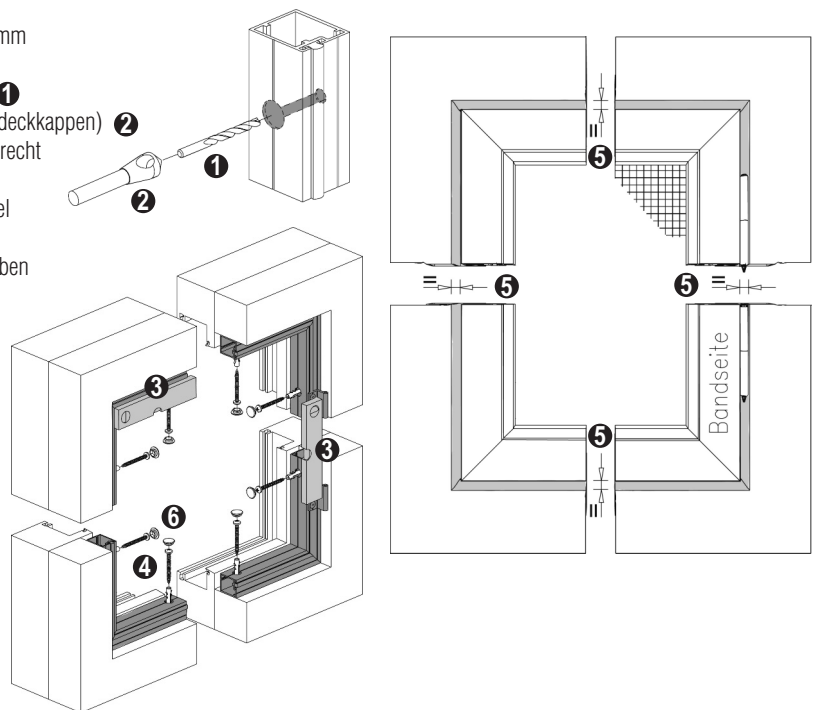
- Drehrahmen anheben ①
- Drehbandstifte nach oben herausziehen ②



3 Anlage montieren

- Position der Bohrungen ermitteln (über Höhe 1600 mm 4 Bohrungen)
- Montagerahmen mit Bohrer D= 5 mm durchbohren ①
- mit Senker 10 mm durch erste Wand bohren (für Abdeckkappen) ②
- Montagerahmen positionieren - waagrecht und senkrecht ausrichten (Wasserwaage)
- Montagerahmen in Mauerleibung mit Hilfe von Dübel mit Schraube RK 4 x 40 mm anschrauben ④
- Drehrahmen einhängen und Drehbandstifte einschieben
- Kontrolle, ob umlaufend gleicher Abstand zwischen Montagerahmen und Drehrahmen ist ⑤
- Abdeckkappen aufstecken ⑥

Achtung: Die Drehbandstifte müssen vor der Montage mit Beschlag-Spray eingefettet werden. Die Stifte sind leicht gebogen. Damit ist gewährleistet, dass diese spielfrei sitzen und das Drehband sich geräuscharm bewegt.



4 Bedienung

Zum Öffnen und Schließen müssen die dafür vorgesehenen Griffe verwendet werden, da sonst Beschädigungen am Gewebe auftreten können.

Achtung: Insektenschutzgitter eignen sich nicht als Absturzsicherung für Kleinkinder und Haustiere

5 Reinigung, Pflege und Wartung

Verschmutzungen nur mit Wasser und milden Reinigungsmitteln entfernen. Alle Beschlagteile sind regelmäßig auf festen Sitz zu prüfen und mindestens einmal jährlich mit Beschlag-Spray leicht einzufetten. Je nach Erfordernis sind die Befestigungsschrauben nachzuziehen bzw. die schadhafte Teile durch autorisiertes Fachpersonal auszutauschen.